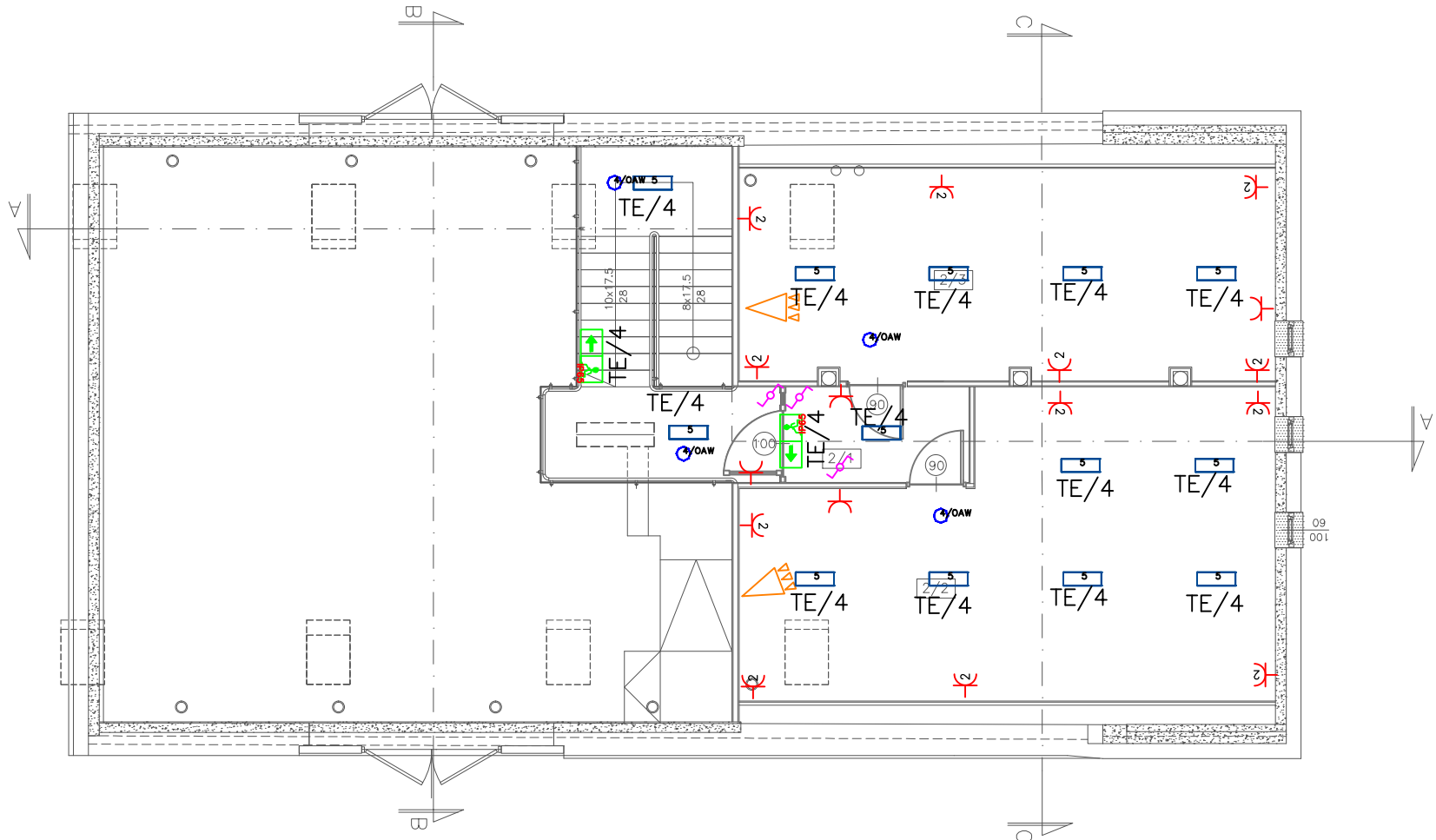


UWAGI:

- Wykonać główne szyny połączeń wyrównawczych, z szynami połączyć wszystkie metalowe instalacje wchodzące do budynku (rury wodociągowe, gazowe, itp.)
- Wykonać połączenia wyrównawcze bezpośrednie wewnętrznych instalacji metalowych z GSU stalowymi linką LYżo 25 mm² w odstępach nie większych niż 25m (jeżeli nie są połączone z konstrukcją metalicznie)
- Wykonać wypusty uziemiające dla rozdzielnic elektrycznych i teletechnicznych.
- Jako GSW (główna szyna wyrównawcza) oraz LSU (lokalna szyna wyrównawcza) stosować typowe gotowe elementy.
- Instalację w łazienkach wykonać z zachowaniem IP44, w pozostałych pomieszczeniach z zachowaniem IP20.
- Stosować przewody o izolacji 750V i kable o izolacji 1000V.
- Instalacje prowadzić:
 - 30 cm od posadzki i sufitu
 - 15 cm od narożników ścian i drzwi
 - zachować 10 cm odległości od innych instalacji
 - w posadzkach
- Osprzęt montować na wysokości:
 - 140 cm łączniki oświetlenia
 - 30 cm gniazda
- Podane wysokości osprzętu dotyczą dolnych krawędzi osprzętu od poziomu wylewki posadzki.
- W łazienkach wykonać miejscowe połączenia wyrównawcze przewodem LYżo 1x4mm² ułożonym pod tynkiem łącząc wszystkie dostępne przewodzące części obce oraz zachować strefy ochronne przy montażu osprzętu elektrycznego.
- Gniazda i łączniki oświetlenia montować w puszkach oraz ramkach zespolonych.
-



OZNACZENIA:

5 PXF Lighting PX2260024 MONZA LED PAR 640MM 4000K

1h jednostronna. Piktogramy dobrane odpowiednio do miejsca rozmieszczenia opraw ewakuacyjnych

ŁĄCZNIK INSTALACYJNY POJEDYŃCZY
ŁĄCZNIK INSTALACYJNY SCHODOWY
ŁĄCZNIK INSTALACYJNY ŚWIECZNIKOWY

gniazdo wtykowe podwójne IP20
gniazdo wtykowe pojedyncze IP20
gniazdo szczelne min. IP44

INSTALACJA SSWIN-OZNACZENIA

CA centrala alarmowa 16-128 linii
manipulator LCD
czujka PIR
Sygnalizator akustyczno-optyczny

ZESTAWIENIE POWIERZCHNI II PIĘTRA

OZN.	POWIERZCHNIA (m ²)	FUNKCJA POMIESZCZENIA	RODZAJ POSADZKI
2/1	6,30	KORYTARZ	WYKŁADZINA PCV(winyłowa)
2/2	33,90	POMIESZCZENIE MAGAZYNOWE	WYKŁADZINA PCV(winyłowa)
2/3	24,70	POMIESZCZENIE MAGAZYNOWA	WYKŁADZINA PCV(winyłowa)
2/3	7,70	POSDEST I KL.SCHODOWA	KAMIENNA-PLYTKI GRANITOWE
RAZEM		72,60	

PRACOWNIA PROJEKTOWO-WYKONAWCZA PRAKSIS WROCŁAW ul.KOLEJOWA 34/13 tel.71-3428722 e-mail kopraksis@o2.pl		ETAP	PT
TEMAT	PRZEBUDOWA BUDYNKU GOSPODARCZEGO CELEM UTWORZENIA CENTRUM ŁAWA na działce nr115/3 DOBKÓW 66	BRANŻA	INSTALACJE ELEKTRYCZNE
OBIEKT	BUDYNEK GOSPODARCZY W ZABUDOWIE ZAGRODOWEJ	DATA	15.07.2022
LOKALIZACJA	DZIAŁKA nr115/3 obręb 0002 DOBKÓW 66 gmina ŚWIERZAWA	SKALA	1:100
INWESTOR	STOWARZYSZENIE "LOKALNA GRUPA DZIAŁANIA PARTNERSTWO KACZAŃSKIE" w MŚCIWOJOWIE 54 59-407 MŚCIWOJÓW	NR RYS.	E3
Tytuł rys.	RZUT II PIĘTRA-INSTALACJE ELKTRYCZNE		
PROJEKTANT I.E.	mgr inż. Barbara Majchrzak, upr. bud. nr 98/88/UW		
SPRAWDZAJ. I.E.	mgr inż. Alina Falińska, upr. bud. nr 220/92/UW		